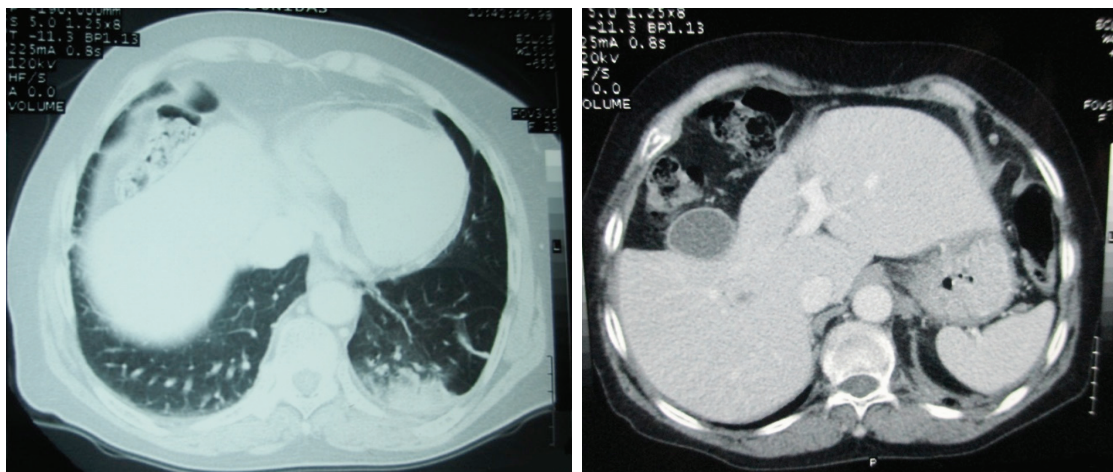


Signo de Chilaiditi

Chilaiditi sign

Jhonatan A. Marroquin-Santa Cruz ^{1,b,3}, Willy Cano Alatriza ^{1,b,3} Ernesto Roberto Cazorla Cornejo ^{1,2,a}



El signo de Chilaiditi consiste en la interposición de intestino entre el hígado y el hemidiafragma derecho. Es un hallazgo radiológico, generalmente casual, sin que provoque en el paciente sintomatología alguna. Fue descrito en 1910 por el radiólogo vienés Dimitrius Chilaiditi. En un paciente sintomático el diagnóstico diferencial es con neumoperitoneo, hernia diafragmática, neumatosis intestinal, absceso subfrénico y quiste hidatídico, entre los más frecuentes. Las imágenes corresponden a una mujer de 73 años con historia de sensación de alza térmica, tos productiva con manchas de sangre, vómitos de contenido líquido con sangre y dolor de tipo urente en región mamaria e hipocondrio derecho de una semana de evolución. La endoscopia digestiva alta mostró síndrome de Mallory Weiss y lesión proliferativa en mucosa estomacal (NM gástrico Bormann III). La tomografía axial computarizada toracoabdominal muestra interposición de segmento de asa intestinal entre el diafragma y el hígado.

Chilaiditi sign is the interposition of intestine between the liver and right hemidiaphragm. It is a generally incidental finding, without causing any symptoms in the patient. It was described in 1910 by the Viennese radiologist Dimitrius Chilaiditi. In a symptomatic patient differential diagnosis is with pneumoperitoneum, diaphragmatic hernia, intestinal pneumatosis, subphrenic abscess and hydatid cyst, the most common. The images correspond to a 73 year old woman with a history of febrile sensation, cough with blood stains, vomiting of blood and fluid content with burning type pain in the right upper quadrant breast and a week of evolution region. Upper gastrointestinal endoscopy showed Mallory Weiss syndrome and proliferative lesion in stomach mucosa (NM gastric Bormann III). Computed tomography shows thoracoabdominal segment interposition of intestinal loop between the diaphragm and liver.

¹ Universidad Nacional de San Antonio Abad del Cusco. Cusco, Perú.

² Hospital Regional del Cusco. Cusco, Perú.

³ Asociación científica de Estudiantes de Medicina Humana (ASOCIEMH- Cusco). Cusco, Perú.

^a Médico Gastroenterólogo;

^b Estudiante de Medicina